

COACHING ET MENTORAT



 +33 1 44 72 86 85

**Des formations modernes
et durables comme vous
les aimez !**

**MANAGEMENT &
LEADERSHIP**

**RESSOURCES
HUMAINES**

**MARKETING &
DÉVELOPPEMENT
COMMERCIAL**

**GESTION DE LA
RELATION CLIENT**

**COMMUNICATION ET
DEVELOPPEMENT
PERSONNEL**

**COACHING et
MENTORAT**

**FORMATION DE
FORMATEURS ET
TUTEURS**

**ACCOMPAGNEMENT
A LA
TRANSFORMATION**


**Les solutions compétences
de demain**

sur mesure ou clés en mains

Copyright © 2023 – Activ'partners – Tous droits réservés

 www.activpartners.com

Qualiopi 
processus certifié

 RÉPUBLIQUE FRANÇAISE

La certification qualité a été délivrée
au titre de la catégorie d'action suivante :
ACTIONS DE FORMATION

ACTIV'PARTNERS

pionnier des formations
hybrides sur mesure depuis
plus de 20 ans !



Séverine Lacan
Présidente d'Activ'partners

Activ'partners est un organisme spécialiste des formations au management et à l'efficacité professionnelle, agréé par les principaux OPCO et certifié Qualiopi pour la qualité de ses programmes pédagogiques.

Nous accompagnons les **Grands Comptes, les ETI, et PME** dans tous les secteurs d'activité depuis plus de 20 ans et comptons plus **18 000** interventions à notre actif.

La transformation des pratiques est au cœur de notre offre et de notre vision de la formation. Activ'partners prône depuis plusieurs années, une pédagogie innovante avec notamment une approche combinant de la formation en **blended learning** (présentiel/e-learning, classes virtuelles) mixée avec du coaching pour plus d'**efficacité** et de retour sur investissement.

Nos solutions sont pensées comme des leviers qui permettent à nos clients de prendre de l'avance et **d'ouvrir de nouvelles perspectives à leurs pratiques**.

Nous sommes implantés à **Paris** et en régions dans **12 grandes villes**.

Riche d'un réseau de **50 consultants experts**, nous comptons **1540 clients** dans tous les secteurs d'activité dont 70% dans le secteur du numérique.

Activ'partners porte les valeurs de **l'Innovation, la Performance et de l'Expertise** pour permettre à nos clients de prendre une longueur d'avance !

Ils nous font confiance ...



NOS PRESTATIONS SUR TOUTE LA FRANCE

Des formations taillées sur
mesure ou clés en main



CHOISISSEZ VOTRE SOLUTION DE FORMATION

NOS FORMULES INTRA - ENTREPRISE :

Nous développons des
solutions sur mesure, 100 %
adaptées à vos collaborateurs !

NOS FORMULES INTER - ENTREPRISES :

+ séminaires « clés en main »
directement opérationnels

Formations présentielles, mixtes
ou distancielles

Durée 1 à 3 jours avec suivi à 45
jours inclus !

centrées sur l'acquisition de
compétences opérationnelles



Notre atout : un dispositif pédagogique tout inclus avec accès à notre
plateforme de téléformation et une visioconférence de suivi d'1 heure à 45 jours !

Implanté sur 12 villes
en France et à
l'international :

Un partenaire en proximité immédiate!



NOTRE EQUIPE PÉDAGOGIQUE

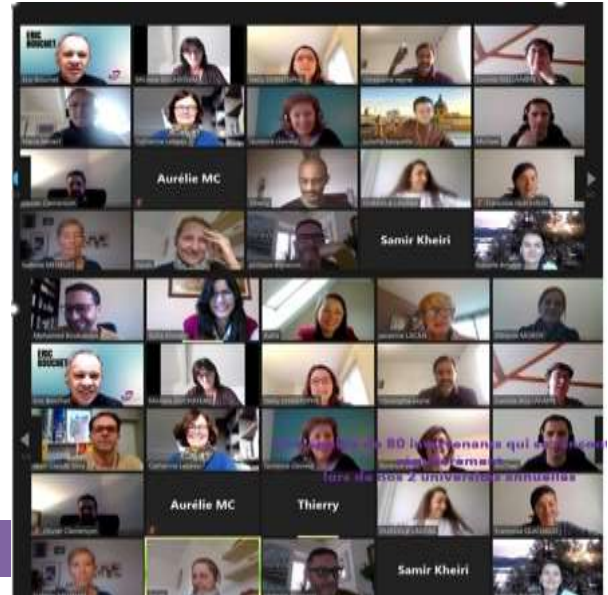
Nos engagements & Notre savoir faire



COMPÉTENCES - Mixité et Diversité de notre équipe pédagogique

✓ Une équipe composée de **50 consultants** formateurs en réseau et chefs de projets.

- Vous garantir l'apport de visions plurielles pour mieux comprendre et répondre à vos besoins.
- S'engage à vos côtés et au quotidien pour accompagner vos projets.
- Vous offre un conseil de haut niveau et des interventions professionnelles, motivantes pour vos équipes.
- Organise un suivi rigoureux et un reporting de chacune de nos interventions.
- Réalise les mesures d'impact pour vous permettre d'évaluer le retour sur investissement de vos formations.



LE CONSEIL PÉDAGOGIQUE

Une équipe soudée et pluridisciplinaire pour vous accompagner à toutes les étapes.



COACHING et MENTORAT

Séverine L, organise et coordonne les déploiements. Coache professionnelle certifiée, Master PNL, Master en Gestion des émotions et Sophrologue.

Séverine est directrice générale, elle est spécialiste des programmes de management, coachings et mentorat. Elle est diplômée de Sup de Co.



RESSOURCES HUMAINES

Sylvie L, Coache certifiée, Sylvie est consultante RH et Management. Sylvie a été 15 ans DRH d'un grand groupe.

Sylvie est **référente RH et Relations sociales**, elle intervient également auprès du CESI pour les cycles diplômants en GRH.



GESTION DE LA RELATION CLIENT

Lamia B, consultante-formatrice, 15 ans d'expérience en attitude de service, satisfaction client et développement commercial. Lamia est également ingénieure pédagogique et conçoit les programmes de formation sur mesure.



MARKETING & NUMERIQUE

Eric B, est consultant en management et en stratégie digitale. Il a plus de 25 ans d'expérience dans l'univers des technologies du Numérique à des postes de management et marketing. Il est diplômé de l'ESSEC et coach certifié. C'est un pionnier des outils numériques.



FORMATION DE FORMATEURS ET TUTEURS

Juliette F, consultante-formatrice, 12 ans d'expérience en formation de formateurs. Juliette est certifiée en pédagogies innovantes et participe à l'ingénierie de différents programmes de formations, notamment pour les formateurs et les tuteurs.



MANAGEMENT & LEADERSHIP

Catherine L, Coache certifiée RNCP. DRH pendant plusieurs années; Catherine intervient pour les formations RH et Management 3.0 ainsi que pour les Master Class de coaching collectif avec la spécialité co-développement.



DEVELOPPEMENT COMMERCIAL & INNOVATION

Didier T, Exécutive Coach, consultant en Management, Projets, Business Développement et Organisation. Didier intervient pour les formations au management de l'innovation et la gestion des grands comptes. Il est diplômé de l'ESSEC.



ACCOMPAGNEMENT A LA TRANSFORMATION

Catherine-S, Coache certifiée, Catherine Sophie, s'est certifiée en Change management aux USA. Elle intervient sur les sujets du changement et du coaching en entreprise.

VOTRE FORMATION TAILLÉE SUR MESURE

Formation intra-entreprise

NOTRE CŒUR D'EXPERTISE



Développer des réponses sur mesure pour nos clients.

- ⑩ Nous concevons des plans de formations répondant à vos enjeux de développement de la performance.
- ⑩ Nous créons vos outils pédagogiques : kits de formation (supports digitaux, vidéos, modules e-learning...).

LA MÉTHODE PERFEC

RÉALISER

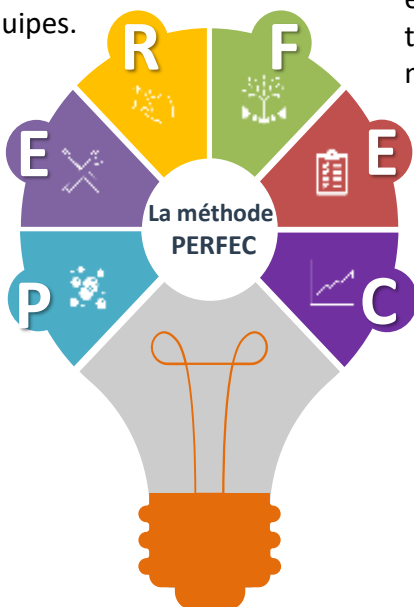
le déploiement du dispositif et la coordination des équipes.

ÉLABORER

le programme qui répond à vos enjeux et les activités personnalisées pour **embarquer vos équipes** et optimiser les apprentissages

PRÉPARER

et s'immerger pour concevoir avec **vous** le design de votre solution sur-mesure parfaitement adaptée à vos équipes.



FORMER

et entraîner sur le terrain, pour garantir le transfert de compétences et la modélisation des bonnes pratiques.

ÉVALUER

pour vérifier l'efficacité de la formation et adapter **un suivi personnalisé**.

CAPITALISER

Sur les expériences participantes et les compétences pour développer la mémorisation des acquis et des pratiques.



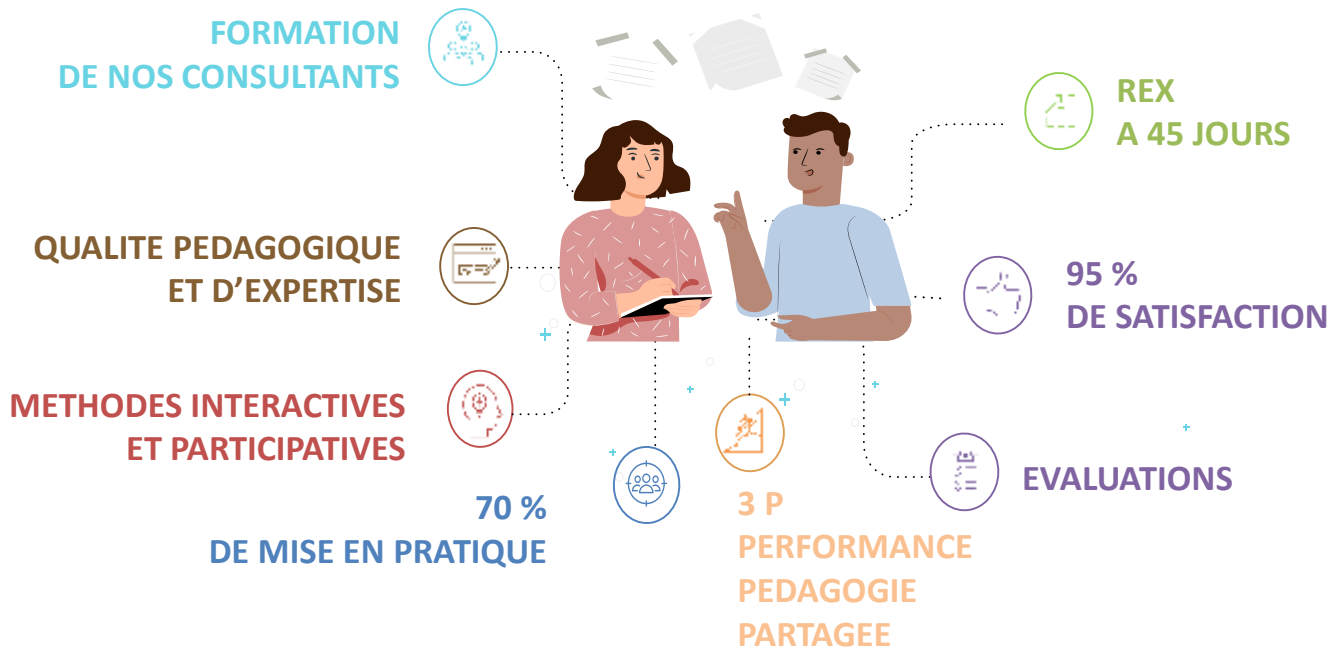
Les experts d'Activ'partners préparent avec vous, les actions de formation en intégrant tous les éléments liés à votre culture d'entreprise, le contexte, votre organisation, vos critères de performance grâce à un travail d'écoute et d'analyse attentif mené par nos équipes **en 7 étapes clés**.

NOS ATOUTS

La qualité de l'animation pédagogique
et de nos outils de formation



LA QUALITÉ DE NOS ANIMATIONS MULTIMODALES



NOS OUTILS

wooclap

Kahoot!

zoom

klaxoon

La Formation continue de nos consultants, lors des Universités d'Été et d'Hiver



Nous accordons une attention particulière à la formation de notre réseau de **80 consultants formateurs et coachs** lors de nos séminaires internes réguliers.

Notre programme de perfectionnement continu vise à partager notre veille, renforcer nos compétences, l'entraînement à l'animation avec nos outils et échanger les bonnes pratiques.

NOS ATOUTS

Des outils pédagogiques à la pointe



Notre savoir-faire : proposer à nos clients des modalités variées pour des formations sur-mesure

Des outils à la pointe pour suivre votre formation



Mon calendrier

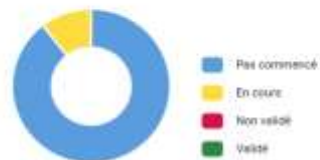
avril 2021

lan.	mar.	mer.	jeu.	ven.	sam.	dim.
28	29	30	1	2	3	4
5	6	7	8	9	10	11
12	13	14	15	16	17	18
19	20	21	22	23	24	25
26	27	28	29	30		
1	2	3	4	5	6	7

Mes contacts

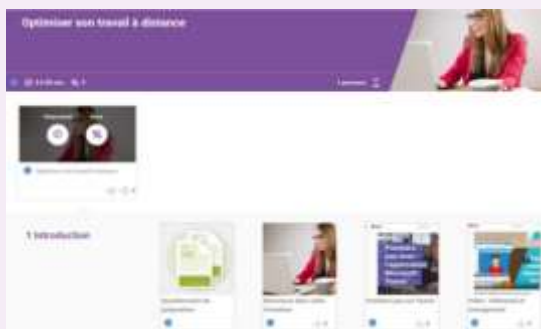
Ajouter contact

Ma progression



La session et ses parcours

Suivez votre progression



Fiches et travaux pratiques

Notre savoir-faire en pédagogies multimodales
Présentiel - E-learning - Blended Learning et Coaching

FORMATION DES MENTORS ET DES COACHS

Formation des mentors et des coachs

Fidéliser les collaborateurs , les accompagner à évoluer et améliorer leurs performances., tels sont vos enjeux pour assurer l'avenir du développement de votre entreprise!

Nos programmes clés pour la formation des mentors et des coachs vous aident à constituer des équipes solides pour capitaliser sur vos ressources humaines.



Nous vous partagerons comment concevoir des programmes de formation innovants pour former vos mentors ou vos coachs internes au mentorat, coaching professionnel, coaching d'équipe et coaching d'organisation.

MODALITÉS

- Présentiel
- Distanciel (classes virtuelles)

Programmes

Mentorat et coaching professionnel

1. Réussir votre rôle de mentor
2. Cycle de formation au coaching professionnel
3. Cycle de formation au coaching d'équipe
4. Cycle de formation au coaching d'organisation



MENTORS ET COACHS PROFESSIONNELS



NOTRE EXPERTISE DE LA FORMATION DES MENTORS ET DES COACHS

- Activ'partners grâce à son partenariat **avec Agophore institut** a plus de 22 ans d'expérience dans la formation des mentors et des coachs.
- **Agophore Institut**, école partenaire de l'EMCC et du SIMACS, développe depuis plusieurs années une offre de formation pour développer les compétences des mentors et des coachs professionnels notamment avec **des spécialités de coaching d'équipe et du coaching d'organisation**.

DES COACHS EXPERIMENTES

- La conception pédagogique et technique des programmes constitue le point d'orgue de la réussite des projets. C'est pourquoi, elle est réalisée par le concours d'experts du métier et du responsable de projet.
- Vous bénéficiez ainsi d'un interlocuteur unique pour la direction du projet et la gestion de son déploiement.

NOTRE CONNAISSANCE DU COACHING ET DU MENTORAT

- Agophore Institut a une grande expérience du coaching avec la formation de plus de **300 coachs certifiés**.
- Inspirés des différentes écoles de pensées PNL, Analyse transactionnelle, Systémie, les programmes proposent une approche complète grâce à son équipe de formateurs-coachs dédiée.
- Nous intervenons sur la base de programmes ciblés et développés sur-mesure avec nos clients.
- Nous intégrons les techniques qui font mouche pour former les mentors et les coachs professionnels avec des boîtes à outils inédites!

Vous avez un projet ?

Contactez nos consultants experts

spécialistes client au 01 44 72 86 85!



École de coaching

Programmes de perfectionnement

Supervision de coachs

Actions de coaching en entreprise



Nos solutions de formation pour devenir mentor ou coach

Formation
au coaching
professionnel

Formation
au coaching
d'équipe

Formation au
coaching
d'organisation

Nos prestations pour les entreprises

Coachings
individuels

Coachings
d'équipes

Master Class et
Supervision des coachs

WWW.AGOPHORE-INSTITUT.COM

01 44 72 86 85

École partenaire de l'EMCC & du SIMACS pour la formation des coachs professionnels

OBJECTIFS DE FORMATION

- Comprendre les spécificités du mentorat. Se positionner dans son rôle de mentor.
- Savoir transmettre son expérience et ses compétences.
- Développer les qualités du mentor coach.

PUBLICS CONCERNES

- Toute personne amenée à devenir mentor.

PRE REQUIS

- Aucun

DURÉE 15 Heures

- 2 jours ou 14 Heures +
- 1 heure de visioconférence à 45 jours
- Un accès à la plateforme Activ'learning.

INTERVENANT

- Conseil en Ressources Humaines,
- Mentor et coach certifié.

DÉLAI D'ACCÈS

- **Formation sur mesure**
- Notre site-web : www.activpartners.com
- Contactez-nous au : **01 44 72 86 85**
- Mail : contact@activpartners.fr

PROGRAMME DETAILLE

Le mentorat, son principe et ses intérêts

- **Définir le mentorat comme action** de transfert des compétences et de l'expérience.
- Cerner les intérêts pour l'Entreprise, le mentoré et le mentor.
- **Comprendre la différence avec les autres modes d'accompagnement** : tutorat, coaching..,
- Connaître la déontologie et l'éthique du mentorat.

Transmettre son expérience et ses compétences

- Le mentorat, une affaire d'expérience !
- Situer le profil du mentoré et le mettre en perspective avec les principales compétences métier à acquérir ou renforcer.
- **Bâtir le plan d'accompagnement mentorat** en fonction des étapes clés : du démarrage à la clôture.
- Savoir utiliser les outils au service de la transmission des compétences métiers : **modèle Grow, plan de progression, feed back, compte-rendu.**

Développer votre posture de coach pour devenir un bon mentor

- Définir le cadre de votre **intervention avec l'outil SCORE.**
- Développer vos talents d'écoute et de synchronisation pour établir une bonne relation et vous mettre au diapason.
- Savoir donner du sens et de la motivation.
- **Recadrer avec élégance tout en restant motivant.**
- Perfectionner votre posture et votre écoute : exercices avec conseils personnalisés.

Connaître et s'appropriier les outils de l'évaluation

- Construire une relation de confiance : atelier.
 - ✓ Evaluer la satisfaction du mentoré.
 - ✓ Transfert des acquis, transfert de l'expérience.

Bâtir votre plan de progression en vue du suivi post formation.

METHODES, FILMS ET SUPPORTS PEDAGOGIQUES

- Pragmatique, opérationnelle, interactive.
- Vidéo « Le mentorat, une affaire d'expérience » Entraînements avec conseils personnalisés.

METHODE D'EVALUATION

- Test amont.
- Test final.
- Remise d'une attestation de fin de formation.

OBJECTIFS DE FORMATION

- Cerner le marché du coaching et ses composantes pour mettre en perspective sa future activité.
- Comprendre ce qu'est le coaching, son processus, sa déontologie et la posture d'un coach.
- Mener les entretiens de coaching avec les outils des différentes approches PNL et Systémie.
- Comprendre les grandes phases du changement et comment les accompagner en coaching dans un monde VUCA.

PUBLICS CONCERNES

- Tout manager, consultant, RRH et formateurs souhaitant intégrer le coaching professionnel à son activité.

PRE REQUIS

- Avoir managé ou accompagné des personnes ou des entreprises pour justifier d'une expérience qui permette de devenir coach de métier et être détenteur d'un niveau bac +2.

DURÉE 100 H

- **Blended learning :**
- 8 jours en présentiel soit 56 H
- 44 H de travaux pratiques (mini coaching et études de cas).

INTERVENANT

- Coachs certifiés expérimentés Agophore, PNL, Systémie, Process Com, AT, Créativité.

DÉLAI D'ACCÈS

- **Formation sur mesure ou Inter-entreprises**
- Consultez le calendrier
- Notre site web :
- www.agophore-institut.com
- Contactez-nous au :
- **01 44 72 86 85**
- inscription@agophore-institut.com

PROGRAMME DETAILLE

Introduction au cycle de coaching - le coaching posture & processus.

- **Introduction au coaching :** définition, histoire, marché, les différentes approches écoles de pensée.
- Quels sont les besoins des particuliers et des entreprises ?
- Quelles sont les évolutions à venir ?
- Connaître la déontologie du métier et la juste posture d'un coach vis-à-vis de son client.
- Savoir définir le cadre d'intervention et ajuster sa posture.
- **Poser un diagnostic d'intervention** avec le coaché et définir des objectifs de montée en compétences pour les traduire en stratégie d'accompagnement dans la boucle du contrat bipartite ou tripartite.
- Identifier et consigner les critères et mesure des résultats attendus.
- **Cultiver l'art du questionnement**, modéliser les étapes clés de la conduite d'une séance de coaching.
- Discerner le coaching centré sur la personne ou sur la situation.

Travaux d'intersession : application en mini coachings et étude de cas par groupes de pairs.

Coacher avec l'approche PNL – approches et techniques d'éclairages

- S'entraîner à définir les objectifs du coaché.
- Identifier l'état désiré par rapport l'état présent.
- Vérifier le smart des objectifs.
- Calibrer l'état interne et installer la relation (le safe).
- Savoir créer l'alliance.
- Savoir se synchroniser ou se désynchroniser selon la situation.
- Poser le cadre avec l'outil score ou mener le recadrage en 6 points : entraînements.
- Savoir travailler sur les motivations, les croyances et les valeurs avec le coaché.
- Savoir dynamiser le coaché avec des exercices pratiques : les positions de perception pour la gestion de conflits, la modélisation de compétences.
- Savoir réaliser un feedback pertinent en 5 points, utiliser le renforcement positif en coaching.
- Connaître les méta-programmes et leur incidence sur la stratégie développée par les coachés pour réussir.

Travaux d'intersession: application en mini coachings et étude de cas par groupes de pairs



MÉTHODES, FILMS ET SUPPORTS PÉDAGOGIQUES

- Pédagogie pragmatique, opérationnelle et interactive.
- Cas pratiques à partir d'une thématique identifiée par le coach, travaux de réflexion, jeux de rôle et partages d'expérience.

MODALITES D'EVALUATION

- Questionnaires amont / aval permettant de valider les acquis de connaissance.
- Un dossier de synthèse.
- Soutenance certification Institut Agophore.
- Coaching d'installation.
- Evaluation à froid de l'impact de la formation.

PROGRAMME ÉLIGIBLE

Financement entreprise :

- Plan de développement des entreprises et OPCO.
- Pour les demandes de financement à titre particulier, **contactez-nous !**
- Conditions spéciales (possibilité de régler en plusieurs fois).

ACCESSIBILITÉ

- La formation est accessible aux personnes handicapées sans discrimination.
- ⑩ Pour toute demande particulière, des aménagements peuvent être mis en place pour accueillir, dans des conditions propices à leur réussite, les personnes en situation de handicap.

Savoir accompagner dans les contextes de changement.

- **Comprendre l'impact des transformations**, changements, transitions : les enjeux des environnements volatiles, incertains, complexes et ambigus (VUCA) et comment les aborder dans la démarche de coaching.
- **Donner du sens et travailler l'alignement des objectifs en individuel et en collectif; l'apport des « niveaux logiques » de Robert Dilts.**
- Identifier les étapes incontournables du questionnement, savoir repérer les incongruences et remettre de la perspective.
- Coacher dans les contextes de transition professionnelle et personnelle.
- **Identifier les 4 causes des risques psychosociaux selon Karasek et les 3 échelles du test de Maslach.**
- Connaître les protocoles et les outils pour intégrer l'accompagnement à la gestion du stress dans les séances de coaching (MBSR, cohérence cardiaque, protocoles d'exercices).

Travaux d'intersession : connaître les principaux tests PFI09, MBTI, DISC, VIA, Holland, Riasec... et leur usage en coaching.

Coacher avec l'approche systémique stratégique et interactionnelle

- **Comprendre les principes fondamentaux de l'approche systémique.**
- S'approprier le protocole de questionnement et la recherche des boucles interactionnelles.
- Savoir cartographier la situation problème.
- **Identifier les boucles interactionnelles** et les tentatives de solutions qui ont échouées.
- S'entraîner au recadrage à **l'usage des métaphores** pour permettre au coaché de se mettre en mouvement.
- Savoir utiliser **les 4 prescription de tâches.**
- **Études de cas et nombreux entraînements.**

Conclusion du cycle : élaborer son plan d'action pour développer ses activités de coach.

Obtention du badge de certification Institut Agophore sur la base de la présentation de la synthèse de 3 cas de mini coachings.

MASTER CLASS POUR COMPLETER LE CYCLE

Coacher avec l'analyse transactionnelle

Coacher managers ou dirigeants, quelles spécificités?

Intégrer la posture gestaltiste dans ses coachings

Créer et développer son activité de conseil ou de prestation de service

OBJECTIFS DE FORMATION

- Comprendre les spécificités du coaching professionnel d'équipe.
- Caractériser l'environnement professionnel de la mission.
- Concevoir une mission adaptée au contexte de l'entreprise.
- Appréhender et réguler la dynamique d'un groupe.
- Construire les étapes d'accompagnement de l'équipe et du manager.
- Restituer l'impact de la mission sur le collectif.

PUBLICS CONCERNES

- Coach professionnel en activité souhaitant accompagner des équipes

PRÉ-REQUIS

- Avoir suivi une formation de coach professionnel.

DURÉE 70 Heures

- 6 jours soit 3 modules de 2 jours
- 42 heures en présentiel
- 28 heures de travaux pratiques supervisés

INTERVENANTS

- Coaches d'équipes expérimentés Agophore, certifiés et consultants en management 3.0.

DÉLAI D'ACCÈS

- **Formation sur mesure ou Inter-entreprises :**
- Consultez le calendrier
- Notre site web :
- **www.agophore-institut.com**
- Contactez-nous au :
01 44 72 86 85
- Mail :
inscription@agophore-institut.com

PROGRAMME DETAILLE

Identifier les principes d'accompagnement d'un collectif

- Comprendre l'**approche systémique** les différents types d'organisation.
- Explorer les **dynamiques et les stades de maturité des équipes/groupes** : repérer la structure de l'équipe, les différents stades de développement, les notions de rôles fonctions et les missions. **Explorer le modèle de la spirale dynamique.**
- **Atelier : étude de cas en sous-groupes.**
- Connaître les **4 niveaux de coopération**, notion d'intelligence et compétences collectives.
- Découvrir et distinguer les **3 modalités d'un séminaire d'équipe** : team building, team cohésion et le team coaching.
- **Atelier Mind-Mapping** identifier les dysfonctionnements de groupe/ d'équipe. **Modèle P.Lencioni.**
- : les outils d'éclairage, l'approche, les acteurs clés
- **Savoir poser un diagnostic : test issu de la spirale dynamique.**
- Entraînements : savoir réaliser un diagnostic d'équipe.
- **Conduire les entretiens, définir les objectifs de l'accompagnement.**
- Entraînements : conduire un entretien pour définir les objectifs.

Travaux intersession

- Poser un diagnostic sur une situation réelle ou simulée.
- Définir les objectifs de l'accompagnement et ses critères.
- Proposer et argumenter la stratégie et la modalité choisie.

Élaborer une stratégie d'accompagnement adaptée et ciblée

- **Bâtir l'architecture du coaching d'équipe** : étapes, séquences, cadre déontologique...
- **Atelier : études de cas en sous-groupes.**
- Elaborer le scénario du séminaire d'équipe : contenus et animation.
- **Atelier : élaborer le contenu d'un séminaire d'équipe.**
- **Panorama des ateliers thématiques** en communication, inclusion, partage de vision, collaboration, les spirales de succès, d'échecs, les outils métaphoriques.
- **Les niveaux logiques Dilts**, ateliers de world-café, blason, ateliers d'intelligence collective, Mon/ton/Son, design sprint, techniques de créativité, Défi des 120 secondes et chapeaux de Bono,
- Découvrir les contenus et animation en fonction des objectifs visés.
- **Atelier : entraînement** par séquences perfectionner ses documents (devis et contrat). **Boîte à outils Agophore.**

Travaux intersession

- Elaborer le programme et le scénario pour une situation réelle ou simulée. S'entraîner à animer un cas de mini coachings d'équipes.

COACHING

CYCLE DE FORMATION AU COACHING D'ÉQUIPE (suite)



MÉTHODES, FILMS ET SUPPORTS PÉDAGOGIQUES

- Pédagogie pragmatique, opérationnelle et interactive
- Cas pratiques à partir d'une thématique identifiée par le coach, travaux de réflexion, jeux de rôle et partages d'expérience.

MODALITES D'EVALUATION

- Questionnaires amont /aval permettant de valider les acquis de connaissance.
- Un dossier de synthèse des 2 cas
- Soutenance certification Agophore
- Evaluation à froid de l'impact de la formation.

PROGRAMME ÉLIGIBLE

- Plusieurs dispositifs de financement
- Financement entreprise : plan de développement des entreprises et OPCO.
- Pour les demandes de financement à titre particulier, **contactez-nous !**
- Conditions spéciales (possibilité de régler en plusieurs fois).

ACCESSIBILITÉ

- La formation est accessible aux personnes handicapées sans discrimination.
- ⑩ Pour toute demande particulière, des aménagements peuvent être mis en place pour accueillir, dans des conditions propices à leur réussite, les personnes en situation de handicap.

Pratiquer les outils et techniques de coaching d'équipe: Entraînement intensif

- Pratiquer les outils d'animation : l'utilisation des « Ice breakers », les jeux en équipe pour clarifier une vision commune et partagée, les jeux de dynamisation collective, les apports des différentes écoles de pensée: la PNL, l'Analyse Transactionnelle, la Systémie.
- La pratique du co-développement et les techniques créatives dont le Design Sprint pour trouver des solutions ou innover en équipe.
- **Ateliers d'entraînements.**
- Animer un groupe, une équipe, réguler et méta communiquer, adapter son intervention.
- Unifier le groupe (veiller à la cohésion) et mobiliser la motivation (susciter l'engagement).
- Comment restituer son intervention auprès de l'équipe et du commanditaire?
- **Ateliers d'entraînements.**

Conclusion du cycle : élaborer son plan d'action pour développer ses activités de coach d'équipes.

Obtention du badge de certification Institut Agophore sur la base de la présentation de la synthèse d'1 cas de mini coaching d'équipes.

MASTER CLASS POUR COMPLETER LE CYCLE

Comprendre les modèles organisationnels et systèmes de management

Coacher un groupe pour et par les principes de l'Agilité

Intégrer la posture gestaltiste dans ses coachings

Systémie NV 1 et Nv 2

OBJECTIFS DE FORMATION

- Comprendre les spécificités du coaching professionnel de l'organisation.
- Repérer les phases et étapes constituant le coaching professionnel de l'organisation.
- Construire une intervention adaptée aux différents types d'organisations.
- Intégrer la dimension du coaching en équipe de coachs pendant un coaching professionnel de l'organisation.
- Embarquer et faire adhérer les équipes à l'organisation cible.
- Mesurer l'impact de la mission auprès du collectif.

PUBLICS CONCERNES

- Tout coach professionnel en activité souhaitant intégrer le coaching professionnel d'organisation à son activité.

PRE REQUIS

- Coach professionnel expérimenté en coaching individuel et d'équipe.

DURÉE 70 H

- 6 jours soit 3 modules de 2 jours
- 42 heures en présentiel
- 28 heures de travaux pratiques supervisés

INTERVENANTS

- Coachs certifiés en organisation et systémie.

DÉLAI D'ACCÈS

- **Formation Intra ou Inter-entreprises**
- Consultez le calendrier
- Notre site web :
- **www.agophore-institut.com**
- Contactez-nous au :
- **01 44 72 86 85**
- **inscription@agophore-institut.com**

PROGRAMME DETAILLE

Comprendre ce que recouvre le coaching d'organisation et cerner l'évolution des différents modèles d'organisation

- Définir ce qu'est le coaching professionnel d'organisation?
- **Atelier Mind-Mapping et partage d'expériences entre coachs.**
- S'approprier les stades de développement autour de l'organisation du travail (Spirale Dynamique), les 8 niveaux de **Clare Graves**.
- Présentation de différents cas d'organisation : travail d'analyse en sous-groupe.
- Appréhender **le modèle de Larry Greiner**: le cycle de vie des organisations.
- Aborder les différentes écoles de pensées qui fondent la sociologie des organisations.
- ✓ **Etude de cas d'intégration** : découvrir les 6 parties de l'organisation selon Henry Mintzberg et les sept configurations organisationnelles.
- **Comprendre l'impact des transformations**, changements, transitions : les enjeux des environnements volatiles incertains, complexes et ambigus (VUCA) et comment les intégrer dans la démarche de coaching ?
- **Aborder l'ensemble des étapes de la conduite d'une mission de coaching d'organisation.**
- Prendre en main la boîte à outils Agophore et ses études de cas.

Travaux d'intersession

- ✓ Etude de cas de coaching d'organisation : mener l'état des lieux, préparer la mission et argumenter les choix dans une démarche de coaching.

Définir une intervention adaptée

- **Mener le diagnostic** : sur quels des 5 leviers de la transformation doit-on agir?
- Analyser avec les 7S, les 7 grands axes interdépendants de l'organisation, dans une logique de prévention managériale primaire (être le plus en amont du risque).
- ✓ **Etude de cas – utiliser l'art de la systémie.**
- **Transformation culturelle** (fusion d'entités), *transformation managériale, transformation des systèmes d'information, transformation digitale, transformation des process métier.*
- ✓ **Etude de cas de coaching d'organisation** : mener le diagnostic avec les différentes parties prenantes et définir une stratégie adaptée pour atteindre les objectifs visés.



MÉTHODES, FILMS ET SUPPORTS PÉDAGOGIQUES

- Pédagogie pragmatique, opérationnelle et interactive.
- Cas pratiques à partir d'une thématique identifiée par le coach, travaux de réflexion, jeux de rôle et partages d'expérience.

MODALITES D'EVALUATION

- Questionnaires amont /aval permettant de valider les acquis de connaissance.
- Un dossier de synthèse.
- Soutenance certification Agophore
- Evaluation à froid de l'impact de la formation.

PROGRAMME ÉLIGIBLE

- **Financement entreprise** : plan de développement des entreprises et OPCO.
- Pour les demandes de financement a titre particulier, **contactez-nous !**
- Ⓜ Conditions spéciales (possibilité de régler en plusieurs fois)

ACCESSIBILITÉ

- La formation est accessible aux personnes handicapées sans discrimination.
- Ⓜ Pour toute demande particulière, des aménagements peuvent être mis en place pour accueillir, dans des conditions propices à leur réussite, les personnes en situation de handicap.

Travaux intersession

- ✓ Etude de cas d'organisation réelle ou simulée en sous-groupe coaching élaborer le travail et l'activité de votre équipe de coachs vendez au commanditaire votre proposition d'intervention.

Savoir constituer une équipe de coachs pluridisciplinaires pour mener l'intervention

- Définir les besoins de compétences à mobiliser pour assurer la réussite de la mission.
- Comment embarquer son équipe de coachs ? Poser le cadre et les contributions attendues pour l'intervention client, définir les actions et les éléments de coordination, agenda et boucles interactionnelles de feedback, éléments de reporting de mission en gestion de projet.
- **Etude de cas et mise en situation jeux de rôle et pitch projet.**

Embarquer et faire adhérer les équipes

- Penser l'environnement de travail avec l'évolution des cultures internes.
- Décrypter auprès des équipes les éléments de la Réalité, du Symbolique et de l'Imaginaire, afin d'en éclairer les logiques de **sens avec le RSI.**
- ✓ **Etude de cas – Eclairer les logiques de sens pour l'équipe.**
- Prendre en compte les leviers de motivation de Schwartz pour une intervention holistique efficace en collectif.
- Préparer une communication efficace avec les 3C, être précis sur le cadre méthodologique et déontologique.
- Faire signer la convention d'engagement.
- ✓ **Etude de cas pratique Balist** : mobiliser, dynamiser, créer les rituels, gérer les tensions au sein de l'équipe.
- Développer l'amélioration continue au sein de l'équipe: les outils d'auto-évaluation.
- Exercice de mise en œuvre.

Conclusion: Elaborer son plan d'action pour développer ses activités de coach d'organisation.

Obtention du badge de certification Institut Agophore sur la base de la présentation de la synthèse d'un cas de mini coaching d'organisation.

MASTER CLASS POUR COMPLETER LE CYCLE

Coacher avec l'Analyse transactionnelle

Comprendre les modèles organisationnels et systèmes de management

Intégrer la posture gestaltiste dans ses coachings

Approfondir la pratique du co-développement et des techniques créatives

LE COACHING INDIVIDUEL

Nos accompagnements en entreprise



Nos coachs professionnels vous accompagnent à :

- ✓ Réussir une prise de poste, développer le leadership managérial.
- ✓ Développer des relations de travail harmonieuses, mieux gérer l'énergie et votre stress.
- ✓ Aborder un changement important de votre entreprise.
- ✓ Dynamiser vos résultats commerciaux.
- ✓ Réussir la conduite d'un nouveau projet.
- ✓ Développer l'aisance dans la prise de parole en public...

Grâce à notre expérience, nos coachs et notre boîte à outils Coachs très riche, nous vous proposons des accompagnements adaptés à vos problématiques, vos environnements et vos situations particulières permettant d'atteindre des objectifs concrets et smart.

LE COACHING DÉQUIPE

Nos accompagnements en entreprise



Nos programmes de motivation et d'engagement pour accompagner vos collaborateurs !

Embarquez vos équipes !

Découvrez nos programmes collectifs de motivation et d'engagement...Les récentes études liées à la qualité de vie au travail démontrent que lorsque l'on exerce une activité professionnelle qui nous permet de nous investir physiquement, émotionnellement et mentalement, les managers et leurs collaborateurs sont plus heureux et plus performants. Pourtant, beaucoup de salariés ignorent les sources de leur motivation. C'est l'objet de nos programmes d'engagement bâtis sur-mesure pour vos équipes autour de **3 TEMPS FORTS** :



Se concentrer sur les fondements de votre entreprise.



Bâtir les clés de l'engagement de la motivation personnelle et collective.



Soutenir et responsabiliser par un programme de coaching et d'accompagnement.

Tous les séminaires sont élaborés pour captiver et motiver vos collaborateurs clés, tout en développant de manière stratégique de nouvelles habitudes et de nouveaux comportements.

NOS COACHINGS D'ÉQUIPE

Nos programmes de motivation et d'engagement pour accompagner vos salarié.e.s !



Vous souhaitez impulser du rythme et du souffle à vos équipes ?

Nous créons pour vous, votre TEAM BUILDING avec nos équipes dédiées.

Motivation d'équipe

Cohésion d'équipe

Performance commerciale

Créativité et innovation

Bien-être & développement personnel

Exemples de thèmes de nos team buildings

- Comment se réinventer ?
- Nouveau modèle économique : parlons stratégie !
- Quelle nouvelle organisation pour cultiver la performance ?
- Nouveau leadership conscient ?
- Comment incarner et faire partager la vision ?

Comités de direction

- Quel nouveau mode d'organisation inventer mix télétravail et présentiel ?
- Repenser les leviers de motivation pour développer l'engagement ?
- Comment introduire l'agilité pour un management 3.0 ?

Managers

- Comment cultiver 10 soft skills en 2 jours !
- Croiser les méthodes efficaces qui marchent en équipe.
- Comment bien servir nos clients ? Équipes internes et externes.

Équipes

- Enjeux RSE et développement durable
- Take Care !
- Comment faire de la diversité, un atout pour chacun !
- La qualité, un atout et un enjeu pour tous !

Entreprise

CE QU'EN PENSENT NOS CLIENTS



Enquête de satisfaction

En 2022, plus de 1000 participants, recommandent nos formations dans 97% des cas.

✓ « Une formation dynamique concrète avec un formateur flexible qui adapte le contenu et le rythme à son audience »

✓ « J'ai trouvé la formation très utile qui m'a permis d'apprendre la méthodologie et les techniques de ventes »

Professionaliser sa démarche commerciale

✓ « Bon contenu, animation customisée »

✓ « Top ! Très personnalisée à nos besoin »

✓ « M'a permis d'avoir un meilleur bagage pour mieux prendre mon rôle »

S'appropriier le rôle de manager

✓ « Très énergétique et toujours dans une bonne dynamique »

✓ « Meilleur meeting avec beaucoup de partage, bravo! »

✓ « J'ai adoré le nouveau format de partage avec les managers et la 1ère journée très productive »

Team Building (40 personnes)

✓ « C'est un 10 ! Juliette a été très à l'écoute, attentive et en même temps exigeante sur nos travaux pour nous permettre de sortir grandis de cette formation. »

✓ « Excellente formation »

Formation de formateur

✓ « Excellente "surprise" de par l'apport et le ludique de mise en apprentissage. L'aspect moins formel et les mises en situation servent directement la théorie »

Gestion des incivilités pour les agents

✓ « Formation intéressante et enrichissante »

✓ « Cette formation va me permettre de prendre un bon départ avec ma nouvelle équipe »

✓ « formation originale intéressante, ouverture sur l'innovation »

Créativité et Innovation produit & services

VERBATIM



La Presse & la
TV parlent de
nous !



BFM TV &
BFM Business



Activ'partners
13, rue Vernier
75017 Paris

SPÉCIALISTE DES SOLUTIONS PLURIELLES POUR DÉVELOPPER LES COMPÉTENCES DE DEMAIN

10 bonnes raisons de choisir ACTIV'PARTNERS

1. Pour notre engagement à bien servir nos clients.
2. Pour la connaissance de nombreux secteurs d'activités.
3. Pour notre écoute de proximité grâce à notre implantation régionale avec des consultants dédiés.
4. Pour l'expertise de nos intervenants et notre équipe anglophone.
5. Pour la performance de nos programmes proposant un suivi tout inclus à 45 jours.
6. Pour nos solutions pédagogiques innovantes et efficaces.
7. Pour la qualité de nos mesures d'impact et de reporting.
8. Pour la réactivité et la disponibilité de notre équipe pédagogique.
9. Pour nos formules simples ou enrichies, adaptables au choix de chacun.
10. Pour notre expérience à gérer des déploiements nationaux et internationaux.

Vous avez un projet Contactez-nous!



☎ 01 44 72 86 85

✉ contact@activpartners.fr

🌐 www.activpartners.com

N° de déclaration d'activité : 11 75 33 76 275

Copyright © 2023 – Activ'partners – Tous droits réservés

Qualiopi
processus certifié

🇫🇷 RÉPUBLIQUE FRANÇAISE

La certification qualité a été délivrée
au titre de la catégorie d'action suivante :
ACTIONS DE FORMATION