

RESSOURCES HUMAINES



 +33 1 44 72 86 85

Des formations modernes et durables comme vous les aimez !

MANAGEMENT & LEADERSHIP

RESSOURCES HUMAINES

MARKETING & DÉVELOPPEMENT COMMERCIAL

GESTION DE LA RELATION CLIENT

COMMUNICATION ET DÉVELOPPEMENT PERSONNEL

COACHING et MENTORAT

FORMATION DE FORMATEURS ET TUTEURS

ACCOMPAGNEMENT A LA TRANSFORMATION

Les solutions compétences de demain sur mesure ou clés en mains

Copyright © 2023 – Activ'partners – Tous droits réservés

 www.aktivpartners.com

Qualiopi 
processus certifié

 RÉPUBLIQUE FRANÇAISE

La certification qualité a été délivrée au titre de la catégorie d'action suivante :
ACTIONS DE FORMATION

ACTIV'PARTNERS

pionnier des formations
hybrides sur mesure depuis
plus de 20 ans !



Séverine Lacan
Présidente d'Activ'partners

Activ'partners est un organisme spécialiste des formations au management et à l'efficacité professionnelle, agréé par les principaux OPCO et certifié Qualiopi pour la qualité de ses programmes pédagogiques.

Nous accompagnons les **Grands Comptes, les ETI, et PME** dans tous les secteurs d'activité depuis plus de 20 ans et comptons plus **18 000** interventions à notre actif.

La transformation des pratiques est au cœur de notre offre et de notre vision de la formation. Activ'partners prône depuis plusieurs années, une pédagogie innovante avec notamment une approche combinant de la formation en **blended learning** (présentiel/e-learning, classes virtuelles) mixée avec du coaching pour plus d'**efficacité** et de retour sur investissement.

Nos solutions sont pensées comme des leviers qui permettent à nos clients de prendre de l'avance et **d'ouvrir de nouvelles perspectives à leurs pratiques**.

Nous sommes implantés à **Paris** et en régions dans **12 grandes villes**.

Riche d'un réseau de **50 consultants experts**, nous comptons **1540 clients** dans tous les secteurs d'activité dont 70% dans le secteur du numérique.

Activ'partners porte les valeurs de **l'Innovation, la Performance et de l'Expertise** pour permettre à nos clients de prendre une longueur d'avance !

Ils nous font confiance ...



NOS PRESTATIONS SUR TOUTE LA FRANCE

Des formations taillées sur
mesure ou clés en main



CHOISISSEZ VOTRE SOLUTION DE FORMATION

NOS FORMULES INTRA - ENTREPRISE :

Nous développons des
solutions sur mesure, 100 %
adaptées à vos collaborateurs !

NOS FORMULES INTER - ENTREPRISES :

+ séminaires « clés en main »
directement opérationnels

Formations présentielles, mixtes
ou distancielles

Durée 1 à 3 jours avec suivi à 45
jours inclus !

centrées sur l'acquisition de
compétences opérationnelles



Notre atout : un dispositif pédagogique tout inclus avec accès à notre
plateforme de téléformation et une visioconférence de suivi d'1 heure à 45 jours !

Implanté sur 12 villes
en France et à
l'international :

Un partenaire en proximité immédiate!



NOTRE EQUIPE PÉDAGOGIQUE

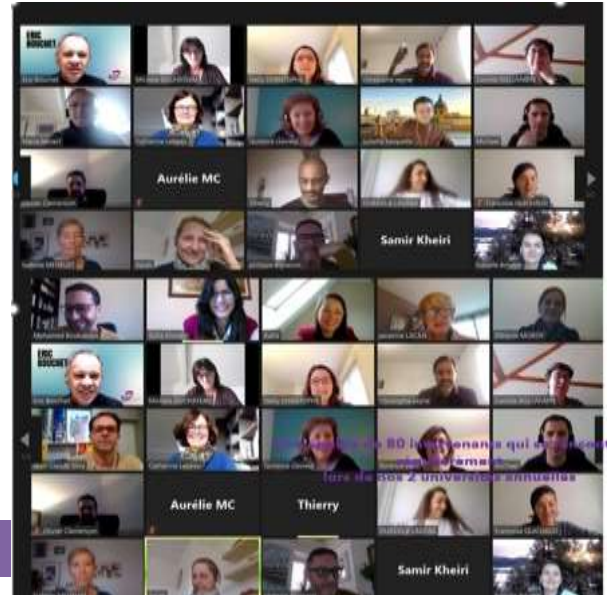
Nos engagements & Notre savoir faire



COMPÉTENCES - Mixité et Diversité de notre équipe pédagogique

✓ Une équipe composée de **50 consultants formateurs en réseau et chefs de projets.**

- Vous garantir l'apport de visions plurielles pour mieux comprendre et répondre à vos besoins.
- S'engage à vos côtés et au quotidien pour accompagner vos projets.
- Vous offre un conseil de haut niveau et des interventions professionnelles, motivantes pour vos équipes.
- Organise un suivi rigoureux et un reporting de chacune de nos interventions.
- Réalise les mesures d'impact pour vous permettre d'évaluer le retour sur investissement de vos formations.



LE CONSEIL PÉDAGOGIQUE

Une équipe soudée et pluridisciplinaire pour vous accompagner à toutes les étapes.



COACHING et MENTORAT

Séverine L, organise et coordonne les déploiements. Coache professionnelle certifiée, Master PNL, Master en Gestion des émotions et Sophrologue.

Séverine est directrice générale, elle est spécialiste des programmes de management, coachings et mentorat. Elle est diplômée de Sup de Co.



RESSOURCES HUMAINES

Sylvie L, Coache certifiée, Sylvie est consultante RH et Management. Sylvie a été 15 ans DRH d'un grand groupe.

Sylvie est **référente RH et Relations sociales**, elle intervient également auprès du CESI pour les cycles diplômants en GRH.



GESTION DE LA RELATION CLIENT

Lamia B, consultante-formatrice, 15 ans d'expérience en attitude de service, satisfaction client et développement commercial. Lamia est également ingénieure pédagogique et conçoit les programmes de formation sur mesure.



MARKETING & NUMERIQUE

Eric B, est consultant en management et en stratégie digitale. Il a plus de 25 ans d'expérience dans l'univers des technologies du Numérique à des postes de management et marketing. Il est diplômé de l'ESSEC et coach certifié. C'est un pionnier des outils numériques.



FORMATION DE FORMATEURS ET TUTEURS

Juliette F, consultante-formatrice, 12 ans d'expérience en formation de formateurs. Juliette est certifiée en pédagogies innovantes et participe à l'ingénierie de différents programmes de formations, notamment pour les formateurs et les tuteurs.



MANAGEMENT & LEADERSHIP

Catherine L, Coache certifiée RNCP. DRH pendant plusieurs années; Catherine intervient pour les formations RH et Management 3.0 ainsi que pour les Master Class de coaching collectif avec la spécialité co-développement.



DEVELOPPEMENT COMMERCIAL & INNOVATION

Didier T, Exécutive Coach, consultant en Management, Projets, Business Développement et Organisation. Didier intervient pour les formations au management de l'innovation et la gestion des grands comptes. Il est diplômé de l'ESSEC.



ACCOMPAGNEMENT A LA TRANSFORMATION

Catherine-S, Coache certifiée, Catherine Sophie, s'est certifiée en Change management aux USA. Elle intervient sur les sujets du changement et du coaching en entreprise.

VOTRE FORMATION TAILLÉE SUR MESURE

Formation intra-entreprise

NOTRE CŒUR D'EXPERTISE



Développer des réponses sur mesure pour nos clients.

- ⑩ Nous concevons des plans de formations répondant à vos enjeux de développement de la performance.
- ⑩ Nous créons vos outils pédagogiques : kits de formation (supports digitaux, vidéos, modules e-learning...).

LA MÉTHODE PERFEC

RÉALISER

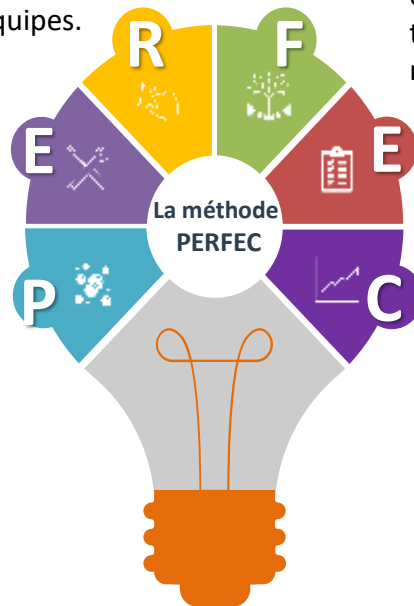
le déploiement du dispositif et la coordination des équipes.

ÉLABORER

le programme qui répond à vos enjeux et les activités personnalisées pour **embarquer vos équipes** et optimiser les apprentissages

PRÉPARER

et s'immerger pour concevoir avec **vous** le design de votre solution sur-mesure parfaitement adaptée à vos équipes.



FORMER

et entraîner sur le terrain, pour garantir le transfert de compétences et la modélisation des bonnes pratiques.

ÉVALUER

pour vérifier l'efficacité de la formation et adapter **un suivi personnalisé**.

CAPITALISER

Sur les expériences participantes et les compétences pour développer la mémorisation des acquis et des pratiques.



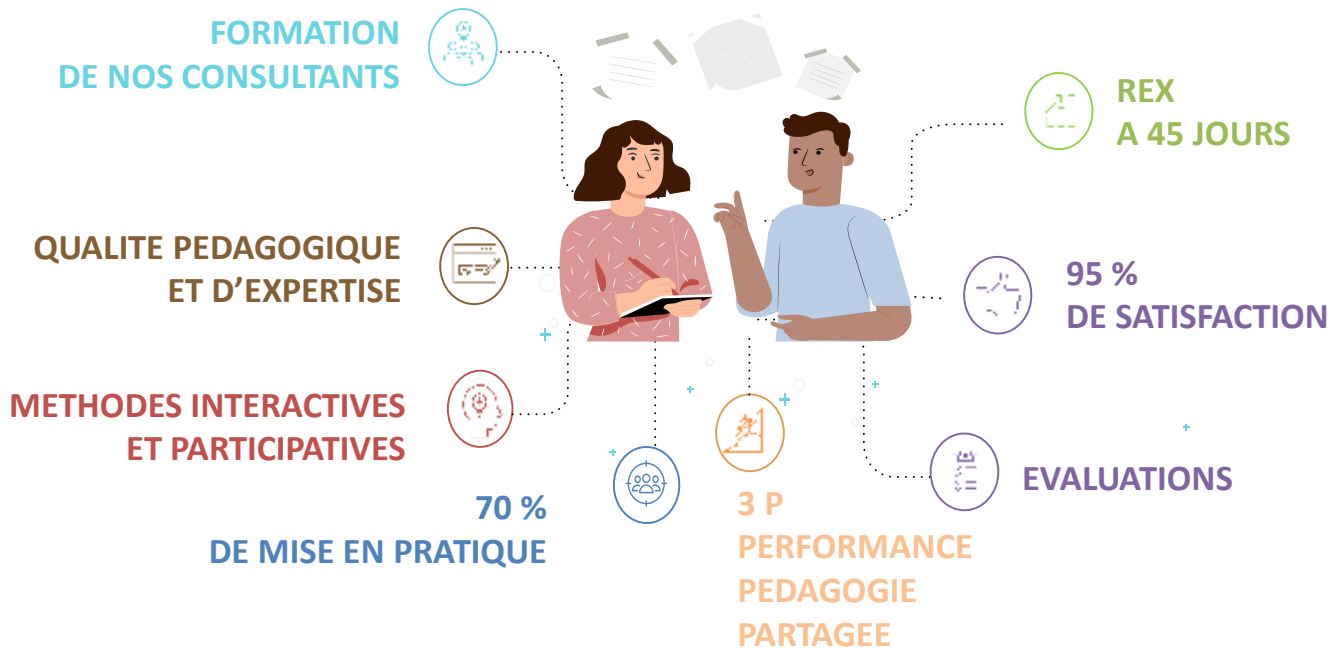
Les experts d'Activ'partners préparent avec vous, les actions de formation en intégrant tous les éléments liés à votre culture d'entreprise, le contexte, votre organisation, vos critères de performance grâce à un travail d'écoute et d'analyse attentif mené par nos équipes **en 7 étapes clés**.

NOS ATOUTS

La qualité de l'animation pédagogique
et de nos outils de formation



LA QUALITÉ DE NOS ANIMATIONS MULTIMODALES



NOS OUTILS

wooclap

Kahoot!

zoom

klaxoon

La Formation continue de nos consultants, lors des Universités d'Été et d'Hiver



Nous accordons une attention particulière à la formation de notre réseau de **80 consultants formateurs et coachs** lors de nos séminaires internes réguliers.

Notre programme de perfectionnement continu vise à partager notre veille, renforcer nos compétences, l'entraînement à l'animation avec nos outils et échanger les bonnes pratiques.

NOS ATOUTS

Des outils pédagogiques à la pointe



Notre savoir-faire : proposer à nos clients des modalités variées pour des formations sur-mesure

Des outils à la pointe pour suivre votre formation



Mon calendrier

avril 2021

lan.	mar.	mer.	jeu.	ven.	sam.	dim.
29	30	31	1	2	3	4
5	6	7	8	9	10	11
12	13	14	15	16	17	18
19	20	21	22	23	24	25
26	27	28	29	30		
1	2	3	4	5	6	7

Mes contacts

Ajouter contact

Ma progression



La session et ses parcours

Suivez votre progression



Fiches et travaux pratiques

Notre savoir-faire en pédagogies multimodales
Présentiel - E-learning - Blended Learning et Coaching

GESTION DES RESSOURCES HUMAINES

Recrutement, onboarding, évaluation des performances, accompagnement au changement, démarche compétences, prévention des risques psychosociaux, politique RSE...

Pour répondre aux défis actuels et futurs, les professionnels RH jouent un rôle clé dans l'accompagnement des hommes et des femmes qui font vivre l'entreprise.

L'alignement de la stratégie RH avec celle de l'entreprise est essentiel pour que l'organisation puisse se développer.



Activ'partners propose des programmes pragmatiques pour acquérir les connaissances et compétences nécessaires au pilotage des Ressources Humaines.

A travers ce cycle de formations, vous apprendrez à définir ou à ajuster le plan d'actions global de votre organisation, analyser les indicateurs RH, anticiper, prévenir les sources de conflits, instaurer un bon climat social au sein de votre entreprise.

MODALITÉS

- Présentiel
- Distanciel (classes virtuelles)

Programmes

1. Manager les compétences : les fondamentaux
2. Manager les compétences : la gestion des emplois et des parcours professionnels (GEPP)
3. Instaurer un bon dialogue social au sein de votre entreprise (CSE & DP)
4. Développer une politique de qualité de vie et conditions au travail (QVCT)
5. Mettre en place une politique RSE dans l'entreprise
6. Développer et cultiver votre marque employeur
7. Évaluer et manager les risques RH
8. Piloter et réussir le recrutement
9. Piloter et réussir les entretiens individuels d'évaluation
10. Piloter et réussir les entretiens professionnels

NOTRE EXPERTISE DE LA RELATION CLIENT ET DE LA VENTE

- Activ'partners a plus de 22 ans d'expérience dans l'accompagnement des grands plans de transformation portés par les Ressources Humaines.
- Notre département « RH » développe depuis plusieurs années une offre de formation pour renforcer les compétences des équipes RH et mettre en œuvre les nouvelles approches liées à la responsabilité des employeurs.

DES CONSULTANTS EXPERIMENTES

- La conception pédagogique et technique des programmes constitue le point d'orgue de la réussite des projets. C'est pourquoi, elle est réalisée par le concours d'experts du métier et du responsable de projet.
- Vous bénéficiez ainsi d'un interlocuteur unique pour la direction du projet et la gestion de son déploiement.

NOTRE CONNAISSANCE DES CENTRES DE RELATIONS CLIENTS

- Activ'partners a une grande expérience des formations et accompagnements pour les services RH grâce à son équipe de formateurs-coachs dédiés.
- Nous intervenons sur la base de programmes ciblés et développés sur-mesure avec nos clients. Nous intégrons les dernières innovations en matière RH, gage de la qualité de nos approches.

Vous avez un projet ?

Contactez nos consultants experts spécialistes dans la gestion de la relation client au 01 44 72 86 85!

OBJECTIFS DE FORMATION

- Actualiser ses connaissances sur le cadre réglementaire et conventionnel.
- S'approprier les principes, méthodologies et outils RH dédiés à la gestion anticipée des compétences et des talents
- Savoir réaliser un diagnostic RH de son entreprise.
- Savoir initier une démarche de gestion des compétences et des talents, en lien avec la stratégie de l'entreprise.
- Construire des outils adaptés aux besoins et au fonctionnement de son entreprise.
- Communiquer et impliquer les parties prenantes.
- Être capable de bâtir un plan d'actions pour accompagner les montées en compétences adapté à son Entreprise.
- Savoir évaluer les impacts des actions mises en œuvre.

PUBLICS CONCERNES

- Tout salarié exerçant des fonctions ou missions RH au sein de son entreprise.

PRE REQUIS

- Aucun

DURÉE 15 heures

- 2 jours soit 14 Heures +
- 1H de suivi par visioconférence à 45 jours.

INTERVENANT

- Consultante en RH, spécialiste en sécurisation des parcours professionnels et en GEPP.

DÉLAI D'ACCÈS

- **Formation sur mesure**
- Contactez-nous au :
- **01 44 72 86 85**
- contact@activpartners.fr
- www.activpartners.com

PROGRAMME DETAILLE

Connaître le cadre légal et conventionnel :

- **Les obligations de l'employeur** (illustrations);
- Les mesures d'incitation (démonstrations);
- Les dernières évolutions (vidéo).

Comprendre ce qu'est le management des compétences et des talents

- Connaître la terminologie et le vocabulaire spécifique du domaine (Jeu Question pour un champion RH).
- Comprendre les enjeux, les objectifs et les intérêts
- Atelier mind-mapping).
- Prendre en compte les spécificités liées à la branche, la taille...

Comprendre la méthodologie et les 6 étapes clés du processus

- Lien entre démarche et stratégie de l'Entreprise (film, cas d'entreprises).
- Définir concrètement le lien (exercice).
- Comprendre les étapes clés (Illustrations).
- Prendre en main les outils au service du processus.
- Un fil rouge : la communication.
- Les conditions de réussite, les risques et les bonnes pratiques.

Diagnostiquer et déterminer les besoins en ressources et compétences

- Comment réaliser le diagnostic ?
- Exercice: réaliser votre SWOT et analyse stratégique PESTEL .
- Construire le diagnostic RH de son entreprise (Exercice).
- Identifier les besoins en ressources et compétences
-

Mesurer les écarts quantitatifs, qualitatifs et identifier les ressources internes :

- Analyser les écarts entre ressources actuelles et besoins.
- Identifier les compétences non mobilisées :
- les potentiels et les talents.
- Élaborer le plan d'action et le pilotage : connaître et choisir les dispositifs à mobiliser (Illustrations).
- Définir les indicateurs de mesure et suivre la mise en œuvre des actions (Atelier).
- Déterminer sa méthode et ses outils de pilotage (exercice).

Bâtir votre plan d'action en vue du suivi post formation.

METHODES, FILMS ET SUPPORTS PEDAGOGIQUES

- Pragmatique, opérationnelle, interactive.
- Alternance d'apports théoriques, réflexions du groupe et étude de cas.
- Intégration des derniers textes législatifs.

MODALITES D'EVALUATION

- Test amont.
- Test final.
- Remise d'une attestation de fin de formation.



PROGRAMME DETAILLE

OBJECTIFS DE FORMATION

- Comprendre l'intérêt de mettre en place une GEPP.
- Impliquer les bons acteurs.
- Savoir mettre en œuvre une démarche prospective.
- Définir les besoins quantitatifs et qualitatifs en emploi.
- Etablir la situation en matière d'emploi et de compétences de votre entreprise.
- Mettre en œuvre un plan d'actions de GEPP adapté et le suivre.

PUBLICS CONCERNES

- Dirigeants TPE/PME, DRH, Responsables Ressources Humaines, consultants RH.

PRE REQUIS

- Connaître le fonctionnement et la stratégie de l'entreprise, avoir une expérience ou des connaissances de base en matière de gestion RH.
- Nécessité d'un PC portable pour la 2ème journée

DURÉE 15 Heures

- 2 jours soit 14 Heures +
- 1 heure de suivi par visioconférence à 45 jours du séminaire
- Un accès à la plateforme Activ'learning.

INTERVENANT

- Conseil en Ressources Humaines et management, 30 ans d'expérience.

DÉLAI D'ACCÈS

- Formation Intra ou Inter-entreprises
- Consultez le calendrier joint
- Contactez-nous au :
- **01 44 72 86 85**
- inscription@activpartners.fr
- www.activpartners.com

Anticiper, préparer et gérer les besoins en ressources humaines de votre entreprise.

La Gestion des Emplois et des Parcours Professionnels (GEPP)

- La définition.
- La législation en la matière.
- Les enjeux, les intérêts, les bénéfices quel que soit la taille de votre entreprise.

Les prérequis à une GEPP

- **Connaître la stratégie d'Entreprise.**
- La prospective métier : définition et intérêts.
- **Définir les objectifs de la GEPP.**
- Choisir et impliquer les bons acteurs:

Connaître les méthodes et outils de la prospective métier

- Des travaux de **Gaston BERGER** à nos jours.
- Approche des différentes méthodes.
- L'observatoire des métiers par branche d'activités.
- Découvrir les applications pratiques de la prospective.

Mettre en œuvre les 5 étapes, les méthodes et les outils

- Evaluer les besoins en Ressources Humaines : effectif, compétences.
- Etablir un **diagnostic qualitatif et quantitatif des Ressources Humaines existantes: atelier pratique.**
- Analyser les écarts avec les besoins futurs.
- Déterminer les moyens et les outils pour assurer une adéquation des ressources humaines aux besoins de l'entreprise: atelier défi des 120 secondes.
- Définir les modalités de suivi.

Bâtir votre plan d'action en vue du suivi post formation.

METHODES, FILMS ET SUPPORTS PEDAGOGIQUES

- Pragmatique, opérationnelle, interactive.
- Alternance d'apports théoriques, réflexions du groupe et étude de cas. Intégration des derniers textes législatifs.

MODALITES D'EVALUATION

- Test amont.
- Test final.
- Remise d'une attestation de fin de formation.

OBJECTIFS DE FORMATION

- Connaître les acteurs du Dialogue Social et les interactions.
- Être un bon communicant.
- Négocier des accords en toute coresponsabilité.
- Identifier les facteurs influençant le climat de travail.
- Créer des leviers positifs pour le climat social.

PUBLICS CONCERNES

- Dirigeants PME, Gérants d'entreprises, R.R.H, Responsables Relations Sociales.

PRE REQUIS

- Connaissance du rôle des IRP.
- Venir muni d'un projet de négociation.

DURÉE 15 Heures

- 2 jours soit 14 Heures +
- 1 heure de suivi par visioconférence à 45 jours du séminaire.
- un accès à la plateforme Activ'learning..

INTERVENANT

- Conseil en Ressources Humaines et Management, 30 ans d'expérience, négociation et mise en œuvre d'accords sociaux.

DÉLAI D'ACCÈS

- Formation sur mesure
- Contactez-nous au :
- **01 44 72 86 85**
- contact@activpartners.fr
- www.activpartners.com

PROGRAMME DETAILLE

Analyser les indicateurs du climat social dans votre Entreprise

- Etablir un état des lieux du climat social dans votre Entreprise.
- Analyser les indicateurs RH : absentéisme, Turnover, taux d'accidents du travail... **Atelier de réflexion.**
- Comprendre les positions de chaque partie et les intérêts communs.

Maintenir les relations sociales

- Identifier les acteurs du **Dialogue Social.**
- Comprendre les interactions entre les différents acteurs: analyser les boucles systémiques.
- **Comment organiser une communication efficace ?**
- Anticiper, prévenir les sources de conflits individuels et collectifs.

Négocier des accords adaptés à l'Entreprise

- Concilier le respect de la législation et une plus-value pour l'Entreprise.
- Déterminer les accords à mettre en œuvre et les suivre (Quelle stratégie?)
- **S'engager dans la négociation en toute co-responsabilité** : objectifs et intérêts communs.
- Anticiper **comment sortir des divergences et cristallisations ?**
- **Etude de cas pratique: scénario et options de régulation.**

Connaître les leviers et agir sur les critères influençant le climat travail

- **Appréhender les 5 indicateurs** influençant le climat de travail :
 - la satisfaction de l'emploi,
 - l'efficacité de la communication interne,
 - l'implication des managers,
 - la gestion de la rémunération et des carrières,
 - les valeurs de l'Entreprise.
- Comment impulser une dynamique positive au service d'un bon climat social ? Atelier créatif collectif.
- **Prévoir les rituels pour entretenir de bonnes relations sociales.**

Bâtir votre plan d'action en vue du suivi post formation.

METHODES, FILMS ET SUPPORTS PEDAGOGIQUES

- Méthode participative
- Vidéo témoignage
- Partage d'expérience
- Etude de cas
- Analyses.

MODALITES D'EVALUATION

- Test amont.
- Test final.
- Remise d'une attestation de fin de formation.

RESSOURCES HUMAINES

DÉVELOPPER UNE POLITIQUE DE QUALITÉ DE VIE ET DES CONDITIONS AU TRAVAIL (QVCT)

OBJECTIFS DE FORMATION

- Maîtriser les aspects juridiques de santé au travail.
- Définir et mettre en œuvre un programme de prévention du stress.
- Connaître les outils d'organisation et de résolution de problème.
- Utiliser les outils du bien-être au travail.

PUBLICS CONCERNES

- Responsables Ressources Humaines, Direction du Personnel, Managers.

PRE REQUIS

- Aucun

DURÉE 15 Heures

- 2 jours soit 14 Heures +
- 1 heure de suivi en visioconférence à 45 jours du séminaire
- Un accès à la plateforme Activlearning.

INTERVENANT

- Conseil RH en Organisation du travail et en bien-être professionnel.

DÉLAI D'ACCÈS

- Formation sur mesure
- Contactez-nous au :
- **01 44 72 86 85**
- contact@activpartners.fr
- www.activpartners.com

PROGRAMME DETAILLE

Mobiliser et communiquer autour de la QVCT et de la prévention des RPS :

- **Faire de la QVT un outil de régulation**
 - ✓ savoir établir un diagnostic, collecter les indicateurs internes exploitables
 - ✓ établir une grille d'indicateurs d'alerte et en assurer le suivi en y associant les IRP.
- **Atelier pratique.**
- Comment choisir les outils d'analyse pertinents et de leurs pilotes : entretiens, groupes de travail, questionnaires, enquêtes...
- **Repérer les dysfonctionnements et les analyser**
 - causes et conséquences.
- Identifier les facteurs de risques suite à l'analyse, intégrer les facteurs de risques RPS dans le document unique (**DUERP**)
- Elaborer une campagne de sensibilisation et de mobilisation
- Etude de cas.

Prévenir et agir sur les différents leviers pour améliorer les conditions de travail

- Auditer pour adapter l'organisation du travail et son environnement: **les 5 M**
- **Atelier pratique.**
- Accompagner les collaborateurs au changement pour éviter le stress.
- **Les 6 phases et actions clés.**
- **Atelier pratique.**
- **Former le management aux pratiques 3.0.**
- Développer une communication efficace et incarner les valeurs de l'entreprise pour donner du sens.
- **Atelier collectif.**
- Mettre en place une procédure d'écoute en cas de conflits ou de risques majeurs.
- Etudes de cas.

Bâtir votre plan d'action en vue du suivi post formation

METHODES, FILMS ET SUPPORTS PEDAGOGIQUES

- Pédagogie active par l'apport de connaissances théoriques et retours d'expérience.
- Apprentissage et mise en pratique du MARP.

MODALITES D'ÉVALUATION

- Test amont.
- Test final.
- Remise d'une attestation de fin de formation.

RESSOURCES HUMAINES

METTRE EN PLACE UNE POLITIQUE RSE POUR SON ENTREPRISE

OBJECTIFS DE FORMATION

- Comprendre les enjeux de la RSE.
- Connaître les enjeux et les différents leviers pour agir.
- Conduire un projet RSE pour son Entreprise.

PUBLICS CONCERNES

- DRH, RRH, responsables du recrutement, développement et communication

PRE REQUIS

- Aucun

DURÉE 22 Heures

- 3 jours soit 21 Heures +
- 1 heure de suivi par visioconférence à 45 jours du séminaire
- Un accès à la plateforme Activ'learning.

INTERVENANT

- Consultant spécialiste des politiques RSE. Conseil en entreprise.

DÉLAI D'ACCÈS

- **Formation sur mesure**
- Contactez-nous au :
- **01 44 72 86 85**
- contact@activpartners.fr
- www.activpartners.com

PROGRAMME DETAILLE

Cerner les enjeux de la RSE

- Comprendre les **enjeux et défis pour l'entreprise**.
- Connaître les principes de la responsabilité sociétale
- **Les 7 grands thèmes de la RSE** : gouvernance de l'organisation, droits de l'homme, relations et conditions de travail...

Etudier les outils de la RSE

- Le cadre réglementaire international, européen et national .
- Connaître les normes et les principaux référentiels.
- Cas pratiques
- **Réaliser son diagnostic IMPACT** : chaque participant identifiera le niveau de mise en œuvre de la RSE dans son entreprise.

Identifier les principaux enjeux de la RSE dans l'organisation

- Identifier les **parties prenantes de l'organisation** : état des lieux, carte des partenaires - **Atelier**.
- Identifier les attentes de son environnement et des différentes parties intéressées à la vie de l'entreprise.
- **Hiérarchiser les enjeux et les attentes**.
- Définir les axes clés pour engager la démarche - **Etude de cas**.

Identifier les principaux leviers d'un projet RSE

- **Cultiver les leviers d'innovation**: les achats responsables, le management éthique, la production et livraison des biens ou des services, la sous-traitance, la communication et ses supports...
- **Etudes de cas**

Conduire le projet RSE avec succès en interne et en externe

- Définir un comité de pilotage engagé : **atelier pratique**.
- Elaborer le **plan d'action RSE** et formaliser la feuille de route :
- **atelier speedboat**.
- **Communiquer les ambitions de l'Entreprise** en interne et en externe: **donner du sens pour embarquer les équipes**
- Organiser le suivi du projet à ses différentes étapes.
- Réévaluer les axes ou les priorités en cas de difficultés.

Bâtir votre plan d'action en vue du suivi post formation.

METHODES, FILMS ET SUPPORTS PEDAGOGIQUES

- Le SWOT
- La réalisation d'un benchmark
Construire sa stratégie de communication RSE

MODALITES D'EVALUATION

- Test amont.
- Test final.
Remise d'une attestation de fin de formation.

OBJECTIFS DE FORMATION

- Comprendre le concept de marque employeur dans l'environnement digital.
- Connaitre les best practices, outils et innovations.
- Revisiter et déployer sa stratégie marque employeur en définissant un plan d'action opérationnel et concret.

PUBLICS CONCERNES

- DRH, RRH, responsables du recrutement, développement RH et communication

PRE REQUIS

- Aucun

DURÉE 15 HEURES

- 2 jours soit 14 Heures +
- 1 heure de visioconférence à 45 jours du séminaire
- Un accès à la plateforme Activ'learning.

INTERVENANT

- Consultant RH , spécialiste de la Marque Employeur.

DÉLAI D'ACCÈS

- **Formation sur mesure**
- Contactez-nous au :
- **01 44 72 86 85**
- contact@activpartners.fr
- www.activpartners.com

PROGRAMME DETAILLE

Embarquer la marque employeur dans l'environnement digital

- Définition, enjeux, bénéfices, les différentes dimensions de la marque employeur.
- **Le web 3.0** : une contrainte ou une opportunité ? Les outils?
- Où en sont les entreprises en matière de marque employeur?
- Pratique : analyse des best practices.

Marquer sa différence : Etat des lieux de votre marque employeur, comparaison avec la concurrence

- **Le SWOT de votre Entreprise.**
- Pour réaliser un bon état des lieux de votre marque employeur : décortiquez **finement les forces et faiblesses de votre politique RH.**
- Benchmark sur la présence digitale.
- Différenciation : les facteurs d'attractivité/répulsion.
- **Quel impact de votre communication digitale?** Quel choix stratégique pour la performance de votre présence?
- Étudiez la concurrence et inspirez-vous en pour mieux vous différencier !

Décliner les valeurs sur le terrain pour attirer et fidéliser

- Positionnement SWOT: atelier et plan d'action.
- **Travailler sa proposition de valeur Employeur.**

Mettre en place une expérience candidat et collaborateur inoubliable

- Les étapes et outils incontournables: études de cas.
- La **communication de recrutement impactante : les best practices.**

Utiliser les outils de la communication au service de la marque employeur

- De l'inbound marketing à l'inbound recruiting.
- Brand content, atomic advertising.
- Élaborer stratégie digitale basée sur le brand content.
- Plan de communication : cible, style, format...

En route pour cultiver votre marque employeur

- Vos canaux de communication, réseaux sociaux / vos choix, relations Médias à plus-value, newsletters riches d'informations et d'impacts.

Bâtir votre plan d'action en vue du suivi post formation.

METHODES, FILMS ET SUPPORTS PEDAGOGIQUES

- Le SWOT
- La réalisation d'un Benchmark
- Construire sa stratégie de communication

MODALITES D'EVALUATION

- Test amont.
- Test final.
- Remise d'une attestation de compétences en fin de formation.

OBJECTIFS DE FORMATION

- Comprendre les risques juridiques et RH
- Recenser les risques des différents domaines RH
- Elaborer la cartographie des risques et calculer la criticité
- Définir une stratégie de gestion des risques
- Elaborer un plan de prévention et d'action

PUBLICS CONCERNES

- DRH, RRH.

PRE REQUIS

- Aucun

DURÉE 8 HEURES

- 1 jour ou 7 Heures +
- 1 heure de suivi par visioconférence à 45 jours du séminaire.
- Un accès à la plateforme Activ'learning

INTERVENANT

- Consultant expert GRH

DÉLAI D'ACCÈS

- **Formation sur mesure**
- Contactez-nous au :
- **01 44 72 86 85**
- contact@activpartners.fr
- www.activpartners.com

PROGRAMME DETAILLE

Les principaux risques juridiques de l'entreprise externes et internes

- Comprendre le plan légal, réglementaire, fiscal et jurisprudentiel.
- Appréhender la responsabilité croissante des dirigeants sur le plan pénal et civil.
- **S'approprier la notion de relations contractuelles et les impacts juridiques.**

Appréhender Les risques liés aux pratiques RH et les conséquences

- La responsabilité de l'entreprise.
- Recenser les risques potentiels pour chaque domaine RH.
- **Élaborer la cartographie des principaux risques RH.**
- Evaluer la **criticité** des risques: **atelier SWOT.**
- Construire la stratégie de gestion des risques RH pour son Entreprise.

Elaborer une politique de prévention : Le DUERP.

- Construire le plan d'action de prévention des risques.
- Mesurer et suivre les actions.
- **Communiquer : sensibiliser et impliquer toutes les parties prenantes.**
- **Actualiser les informations : agenda!**
- **Etude de cas Chrono-flex**

Bâtir votre plan d'action en vue du suivi post formation.

METHODES, FILMS ET SUPPORTS PEDAGOGIQUES

- Tableau des risques
- Calcul de criticité
- Ateliers d'application des apprentissages

MODALITES D'EVALUATION

- Test amont.
- Test final.
- Remise d'une attestation de compétences en fin de formation.



PROGRAMME DETAILLE

Comprendre les spécificités du marché de l'emploi et préparer la mission de recrutement

- Apprécier les dispositions légales concernant le recrutement (non-discrimination, ...)
- **Atelier : mind mapping sur les critères de non-discrimination**
- Définir les étapes : de la préparation à l'embauche finale, analyse du poste à pourvoir, missions, critères de sélection, définition de profil, et enjeux, outils...
- **Atelier : les étapes à mener en amont du recrutement**
- Identifier les profils candidats en interne et en externe.
- Zoom sur l'apport des réseaux sociaux : LinkedIn, Facebook..
- Le numérique au service du recrutement : les nouveaux dispositifs
- Choisir les bons sourcing et piloter le retour sur l'investissement
- Savoir rédiger son annonce pour attirer les talents, règles de rédaction
- Rédiger une annonce attrayante et contribuant à l'image de marque de l'entreprise
- Connaître les outils d'aide à la décision.
- **Atelier « Construire les 3 grilles clés »**
- Recourir à des tests en recrutement : pour qui, quoi et quand ?

Réaliser une présélection efficace et efficiente

- Réceptionner les CV : les points à creuser, domaines de compétences à explorer
- Jeu : « Le tri sélectif »
- Bâtir le plan d'entretien : préparer les questions-clés
- **Atelier « Les clés d'une présélection efficace »**
- Dérouler les étapes clés d'un bon entretien.
- Remplir la grille d'analyse en fonction des principaux critères de compétences.

Conduire l'entretien de recrutement de manière structurée

- Démarrer l'entretien, mettre à l'aise le candidat Simulations
- Présenter le déroulement de l'entretien, l'entreprise, le poste, les missions
- **Atelier « Attractivité et image de marque »**
- Observer les attitudes, déceler les Soft Skills .
- **Atelier vidéo « Repérer les attitudes du candidat »** Jeu «Les Softs Skills ».
- Cerner ses motivations, ses réussites, le contexte des échecs éventuels rencontrés
- Maîtriser les techniques de questionnement et de reformulation .
- Simulations d'entretien.
- Evaluer les ambitions, la capacité d'engagement et la mobilité Simulations filmées d'entretiens.
- Valider les conditions de rémunération et la disponibilité

Finaliser le recrutement et préparer l'intégration

- Procéder à la sélection définitive.
- Communiquer : en interne et auprès du futur salarié et des candidats
- **Atelier « Le plan d'intégration »**
- Permettre au nouvel arrivant de s'approprier rapidement son poste et de trouver sa place dans l'équipe et identifier les moyens pour l'y aider **Atelier « Le plan de montée en compétences ».**
- Clôture de la formation : Elaboration du plan d'action personnel.

Bâtir votre plan d'action en vue du suivi post formation.

METHODES, FILMS ET SUPPORTS PEDAGOGIQUES

- Simulations : présélections
- Simulations : entretien de recrutements
- Travail individuel à l'élaboration des grilles clés

MODALITES D'EVALUATION

- Test amont.
- Test final.
- Remise d'une attestation de compétences en fin de formation.

OBJECTIFS DE FORMATION

- Comprendre les spécificités du marché de l'emploi
- Connaître les obligations réglementaires en matière de recrutement
- Professionnaliser la démarche de recrutement
- Identifier et mobiliser les différents acteurs intervenant dans le processus de recrutement
- Maîtriser les techniques d'entretien appliquées au recrutement, le finaliser et préparer l'intégration

PUBLICS CONCERNES

- Toute personne du service RH, consultants et managers.

PRE REQUIS

- Aucun

DUREE: 15 HEURES

- 2 jours soit 14 Heures +
- 1 heure de visioconférence à 45 jours du séminaire.
- Un accès à la plateforme Activ'learning

INTERVENANT

- Consultant(e) en Ressources Humaines spécialiste du recrutement.

DELAI D'ACCES

- **Formation Inter-entreprises ou intra -entreprise**
- Consultez le calendrier joint
- Contactez-nous au :
- **01 44 72 86 85**
- inscription@activpartners.fr
- www.activpartners.com

OBJECTIFS DE FORMATION

- Connaître les obligations réglementaires en matière d'entretien d'évaluation
- Comprendre le sens, les intérêts, les risques de l'entretien annuel.
- Définir et accompagner la démarche des entretiens annuels dans son entreprise.
- Acquérir une méthode de préparation commune aux différents entretiens individuels.
- Professionnaliser sa démarche dans la préparation et la conduite des entretiens d'évaluation.
- Impliquer ses collaborateurs et feedback sur leur situation pour faire de l'entretien un succès.

PUBLICS CONCERNES

- Managers et services RH amenés à réaliser des entretiens annuels

PRE REQUIS

- Aucun

DURÉE 15 Heures

- 2 jours soit 14 Heures +
- 1 heure de visioconférence à 45 jours du séminaire.
- un accès à la plateforme Activ'learning.

INTERVENANT

- Consultant(e) en Ressources humaines ayant réalisé et formé sur les entretiens annuels depuis plus de 10 ans

DÉLAI D'ACCÈS

- **Formation Inter-entreprises ou intra-entreprise**
- Consultez le calendrier joint
- Contactez-nous au :
• **01 44 72 86 85**
• inscription@activpartners.fr
• www.activpartners.com

PROGRAMME DETAILLE

Piloter la démarche entretien annuel de votre Entreprise

- La responsabilité de l'employabilité des salariés.
- La législation en matière d'entretien annuel.
- **Les intérêts de l'entretien annuel.**
- Quelle plus-value pour votre Entreprise?
- L'accompagnement des managers: un préalable!

Préparer efficacement l'entretien annuel

- **Communiquer pour engager et mobiliser à la préparation de l'entretien les collaborateurs.**
- Simulations avec la **méthode « TOP »**.
- Soigner la préparation.
- Préparer des objectifs pertinents.
- Exercice avec la **méthode SMAC**.
- Distinguer la performance individuelle et collective.

Mener avec professionnalisme l'entretien annuel

- La bonne posture : L'état d'esprit gagnant-gagnant.
- Atelier : Les clés d'une attitude adaptée et professionnelle.
- **Les 4 étapes clés.**
- Atelier : élaborer la carte mentale du déroulé.
- Démarrer l'entretien, établir la relation, cadrer l'entretien : Simulations avec feedback.
- Conduire et mener les différentes appréciations : Simulations avec la **méthode SCORE**.
- Vendre les objectifs : Simulations avec feedback
- Traiter les différences d'évaluation : Simulations avec feedback
- Organiser la suite, le plan d'actions et conclure.

Suivre et poursuivre l'entretien annuel

- Le suivi des entretiens : acteurs et rôles : **Le QQQCCP**.
- Les différentes actions à mener ou suivre avec les managers.
- Exploiter les données des entretiens annuels pour nourrir la politique de promotion, formation et rémunération.

Bâtir votre plan d'action en vue du suivi post formation

METHODES, FILMS ET SUPPORTS PEDAGOGIQUES

- Simulations : entretien individuel, motiver et Impliquer sur l'auto-évaluation et le retour sur sa condition et son positionnement
- Travail individuel à l'élaboration d'objectifs SMART

MODALITES D'EVALUATION

- Test amont.
- Test final.
- Remise d'une attestation de compétences en fin de formation.



PROGRAMME DETAILLE

Piloter la démarche « entretien professionnel » de votre entreprise

- La responsabilité de l'employabilité des salariés.
- La législation en matière d'entretien professionnel.
- Les intérêts de l'entretien professionnel.
- Quelle plus-value pour votre entreprise?
- L'accompagnement des managers à mener les entretiens.

Communiquer et faire adhérer à sa vision

- **Communiquer pour engager et mobiliser à la préparation de l'entretien par le collaborateur**
- Mises en situation avec feedback constructif
- Soigner la préparation matérielle et documentaire
- Vidéo : l'entretien professionnel, vu par un manager
- Se préparer à répondre au collaborateur et à échanger (connaissance stratégie, marché emploi interne, dispositifs de formation)
- Atelier « Construire mon guide d'entretien ».

Mener avec professionnalisme l'entretien professionnel

- La bonne posture manager coach
- **Test « Ma posture en position d'écoute »**
- L'état des lieux : le parcours professionnel et de formation, la montée en compétences, les compétences acquises, le potentiel, les talents, le projet ou perspective, la suite à donner
- Démarrer l'entretien, établir la relation, poser le cadre
- Conduire et mener les différentes étapes
- Argumenter et aider le collaborateur à prendre conscience de l'adéquation ou non entre souhait et réalité.
- **Simulations filmées**
- Savoir conclure l'entretien de façon motivante & donner du sens.

Suivre et poursuivre l'entretien professionnel

- Organiser et suivre les différentes actions à mener
- Maîtriser les différents dispositifs de formation
- Challenge mission dispositifs formation : proposer le bon dispositif de formation en fonction de la situation du collaborateur
- Exploiter les données des Entretiens Professionnels
- Bâtir votre plan d'action en vue du suivi post formation.

OBJECTIFS DE FORMATION

- Définir et accompagner la démarche.
- Entretien Annuel dans son Entreprise.
- Connaître les obligations réglementaires en matière d'EP.
- Professionnaliser sa démarche dans la préparation et la conduite des entretiens professionnels.
- Comprendre l'intérêt et assurer le suivi des entretiens.

PUBLICS CONCERNES

- Managers, R.R.H, consultants RH.

PRE REQUIS

- Aucun

DURÉE 8 Heures

- 1 jour soit 7 Heures +
- 1 heure de visioconférence à 45 jours du séminaire.
- Un accès à la plateforme Activ'learning

INTERVENANT

- Consultant(e) en Ressources Humaines

DÉLAI D'ACCÈS

- **Formation Intra ou Inter-entreprises :**
- Consultez le calendrier joint
- Contactez-nous au :
- **01 44 72 86 85**
- inscription@activpartners.fr
- www.activpartners.com

METHODES, FILMS ET SUPPORTS PEDAGOGIQUES

- Simulations : entretien individuel , motiver et Impliquer sur l'auto-évaluation et le retour sur sa condition et son positionnement
- Travail individuel à l'élaboration d'objectifs SMART

MODALITES D'EVALUATION

- Test amont.
- Test final.
- Remise d'une attestation de compétences en fin de formation.

CE QU'EN PENSENT NOS CLIENTS



Enquête de satisfaction

En 2022, plus de 1000 participants, recommandent nos formations dans 97% des cas.

- ✓ « Une formation dynamique concrète avec un formateur flexible qui adapte le contenu et le rythme à son audience »
- ✓ « J'ai trouvé la formation très utile qui m'a permis d'apprendre la méthodologie et les techniques de ventes »

Professionnaliser sa démarche commerciale

- ✓ « Bon contenu, animation customisée »
- ✓ « Top ! Très personnalisée à nos besoins, m'a permis d'avoir un meilleur bagage pour mieux prendre mon rôle »

S'approprier le rôle de manager

- ✓ « Très énergétique et toujours dans une bonne dynamique »
- ✓ « Meilleur meeting avec beaucoup de partage, bravo! »
- ✓ « J'ai adoré le nouveau format de partage avec les managers et la 1ère journée très productive »

Team Building (40 personnes)

- ✓ « C'est un 10 ! Juliette a été très à l'écoute, attentive et en même temps exigeante sur nos travaux pour nous permettre de sortir grandis de cette formation. »
- ✓ « Excellente formation »

Formation de formateur

- ✓ « Excellente "surprise" de par l'apport et le ludique de mise en apprentissage. L'aspect moins formel et les mises en situation servent directement la théorie »

Gestion des incivilités pour les agents

- ✓ « Formation intéressante et enrichissante »
- ✓ « Cette formation va me permettre de prendre un bon départ avec ma nouvelle équipe »
- ✓ « formation originale intéressante, ouverture sur l'innovation »

Créativité et Innovation produit & services

VERBATIM



La Presse & la
TV parlent de
nous !



BFM TV &
BFM Business



Activ'partners
13, rue Vernier
75017 Paris

SPÉCIALISTE DES SOLUTIONS PLURIELLES POUR DÉVELOPPER LES COMPÉTENCES DE DEMAIN

10 bonnes raisons de choisir ACTIV'PARTNERS

1. Pour notre engagement à bien servir nos clients.
2. Pour la connaissance de nombreux secteurs d'activités.
3. Pour notre écoute de proximité grâce à notre implantation régionale avec des consultants dédiés.
4. Pour l'expertise de nos intervenants et notre équipe anglophone.
5. Pour la performance de nos programmes proposant un suivi tout inclus à 45 jours.
6. Pour nos solutions pédagogiques innovantes et efficaces.
7. Pour la qualité de nos mesures d'impact et de reporting.
8. Pour la réactivité et la disponibilité de notre équipe pédagogique.
9. Pour nos formules simples ou enrichies, adaptables au choix de chacun.
10. Pour notre expérience à gérer des déploiements nationaux et internationaux.

Vous avez un projet Contactez-nous!



☎ 01 44 72 86 85

✉ contact@activpartners.fr

🌐 www.activpartners.com

Qualiopi
processus certifié

🇫🇷 RÉPUBLIQUE FRANÇAISE

La certification qualité a été délivrée
au titre de la catégorie d'action suivante :
ACTIONS DE FORMATION

N° de déclaration d'activité : 11 75 33 76 275